



WOJNAROWSKI



WOJNAROWSKI

SPIS OPRAW / LIGHTING LUMINAIRES



System WLD

04



System line

06



System grid

08



System spot

10



System hangit

12



Grid

14



Cover

16



InOut

18



Mirror

20



Asymmetric

22



Shutter

24



Spot zoom

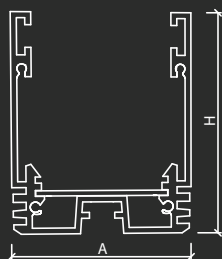
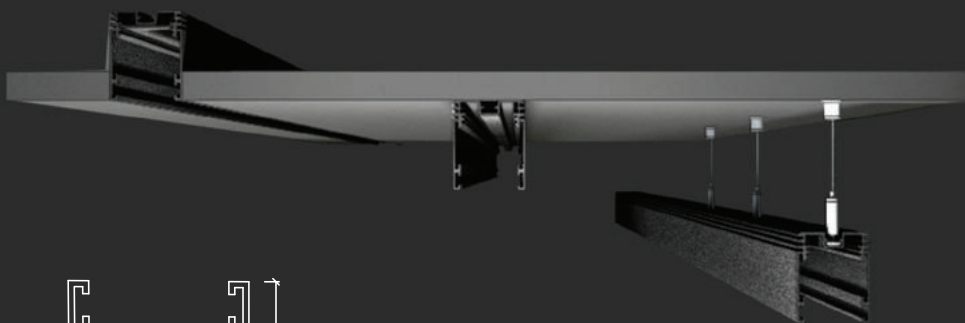
26



Spot

28





SYSTEM WLD / SYSTEM WLD

Prosty i wygodny montaż opraw za pomocą elementów mechanicznych (nie magnetycznych).

Szyny mogą być łączone w każdym kierunku.

Simple and convenient assembly of luminaires using mechanical (non-magnetic) elements.

The tracks can be combined in any direction.

SZYNOPRZEWÓD 1M/2M TRACK 1M/2M

w komplecie z łącznikiem,
płytą przewodzącą
i złączem przewodu
with structure
and electrified connectors

AC 220-240 V

h 63 mm
a 51 mm
b 1000/2000 mm

NAROŻNIK TYPU "L" POZIOMY HORIZONTAL „L” CONNECTOR

AC 220-240 V

h 63 mm
a 200 mm
b 200 mm

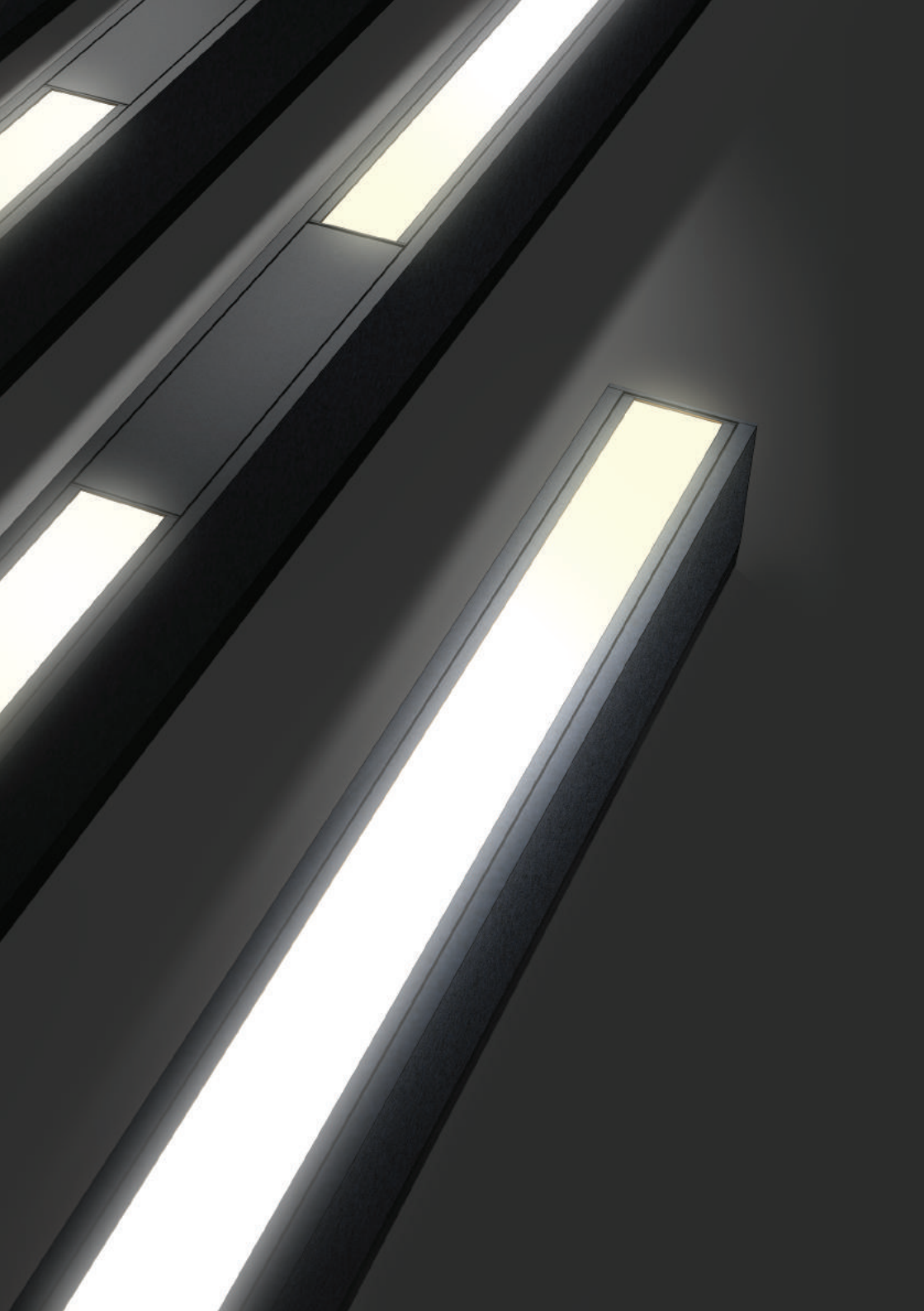
NAROŻNIK TYPU "L" PIONOWY VERTICAL „L” CONNECTOR

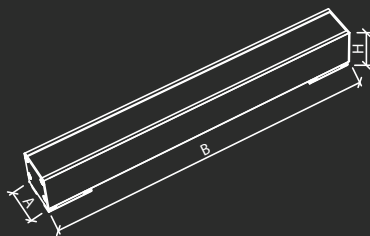
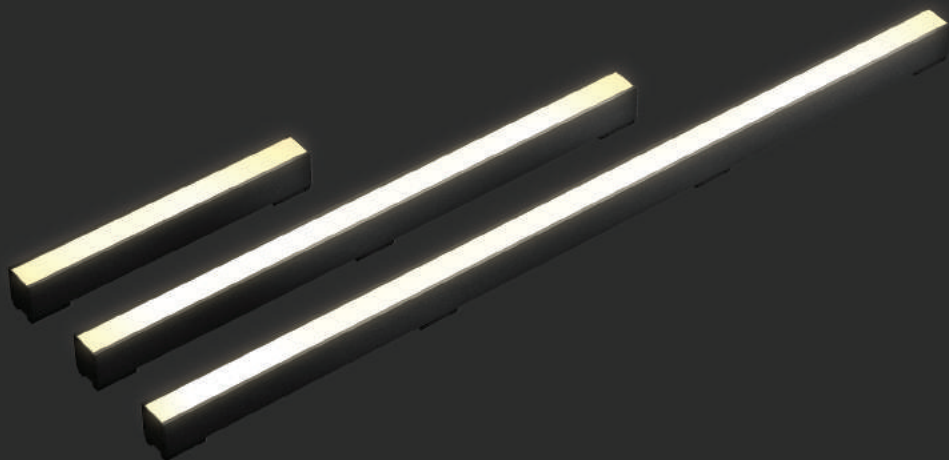
AC 220-240 V

h 63--- mm
a 200 mm
b 200 mm

ELEMENTY DODATKOWE OPTIONAL

- listwa maskująca
- zestaw do montażu podtynkowego/zwieszanego
- zaślepka
- zasilacze (dobór indywidualny)
- blinded cover
- recessed/suspension mounting kit
- end cap
- power supplies (selected individually)





SYSTEM LINE

MODELS

DC 24V
LED 12W
700 lm
0,3 kg

h 50 mm
a 38,5 mm
b 337 mm

MODEL M

DC 24V
LED 24W
1445 lm
0,55 kg

h 50 mm
a 38,5 mm
b 667 mm

MODEL L

DC 24V
LED 36W
2116 lm
0,83 kg

h 50 mm
a 38,5 mm
b 997 mm



120°



3000K



IP20

CRI

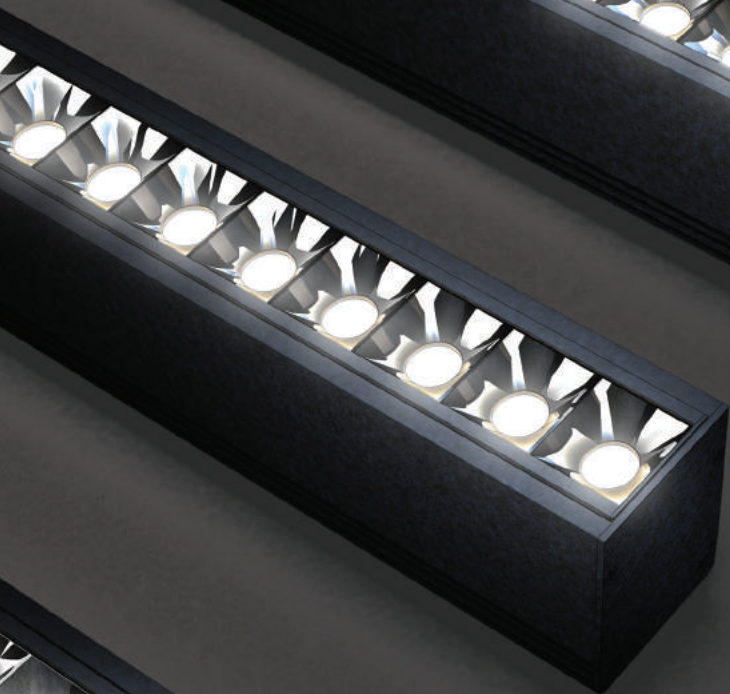
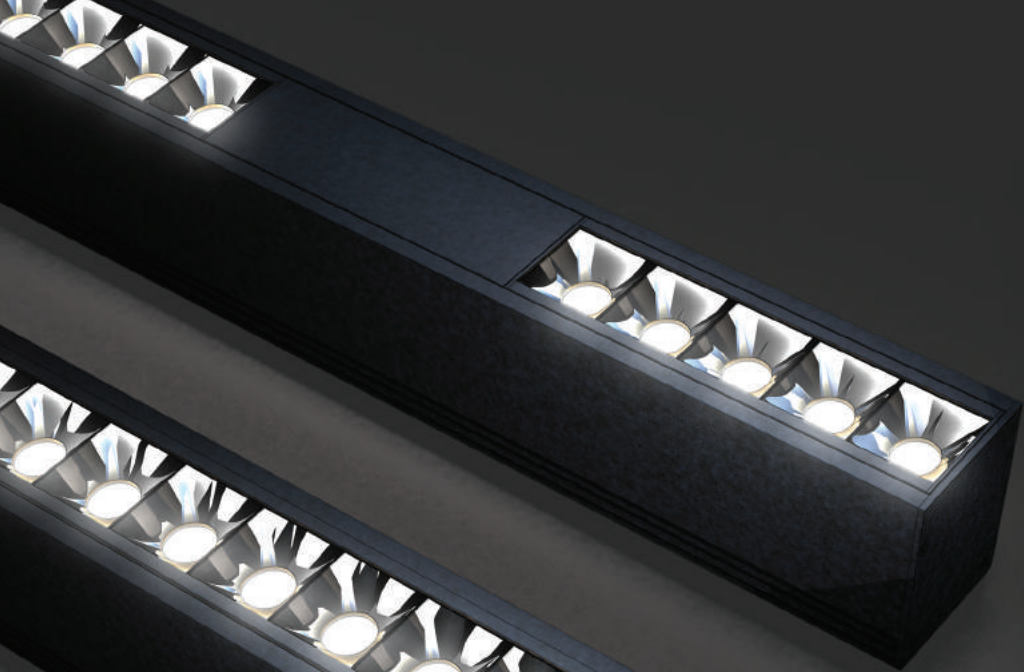
CRI > 90

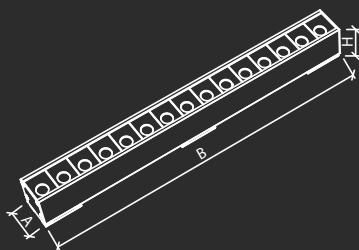
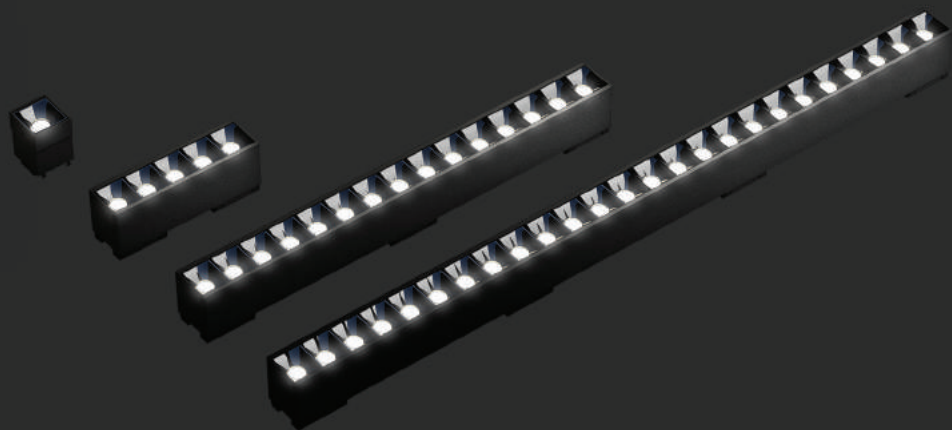


-



CE





SYSTEM GRID

MODEL XS

DC 24V
LED 2W
80 lm
0,05kg

h 50 mm
a 38,5 mm
b 34,5 mm

MODEL S

DC 24V
LED 10W
450 lm
0,17 kg

h 50 mm
a 38,5 mm
b 137 mm

MODEL M

DC 24V
LED 25W
850 lm
0,42 kg

h 50 mm
a 38,5 mm
b 402 mm

MODEL L

DC 24V
LED 40W
1400 lm
0,69 kg

h 50 mm
a 38,5 mm
b 667 mm

regulacja / regulation
40°



45°



3000K



IP20

CRI

CRI>90

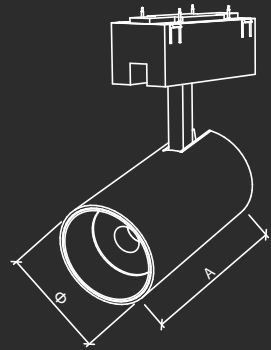


-



CE





SYSTEM SPOT

MODEL M

DC 24V
LED 15W
1113 lm
0,39 kg

a 214,5 mm
Ø 60mm



36°



3000K



IP20

CRI

CRI>90



-



350°



CE





SYSTEM HANGIT

DC 24V
LED 10W
250 lm
0,79 kg

a 375 mm
Φ 55 mm



20° - 45°



3000K



IP20



CRI > 90



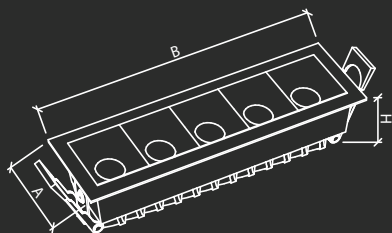
-







wersje kolorystyczne
optional colours



GRID

MODELS	MODEL M	MODEL L	MODEL XL
AC 220-240 V LED 3W 111 lm 0,1 kg	AC 220-240 V LED 9W 380 lm 0,16 kg	AC 220-240 V LED 12W 510 lm 0,23 kg	AC 220-240 V LED 24W 1020 lm 0,46 kg
h 47 mm a 45 mm b 45 mm	h 47 mm a 45 mm b 106 mm	h 47 mm a 45 mm b 147 mm	h 47 mm a 45 mm b 281 mm
otwór montażowy mounting hole dimensions 38x38 mm	otwór montażowy mounting hole dimensions 38x100 mm	otwór montażowy mounting hole dimensions 38x140 mm	otwór montażowy mounting hole dimensions 38x274 mm



45°



3000K



IP20



CRI>90



UGR<19







COVER

BODY	COVER 1	COVER 2	COVER 3	COVER 4
AC 220-240V LED 9W 465 lm 0,362 kg IP20	0,1 kg IP44	0,1 kg IP20	0,1 kg IP20	0,1 kg IP20
h 53 mm Ø 55 mm	h 30 mm Ø 82 mm	h 30 mm Ø 82 mm	h 30 mm Ø 82 mm	h 30 mm Ø 82 mm
otwór montażowy mounting hole dimensions Ø 75 mm	Ø 75 mm	otwór montażowy / mounting hole dimensions Ø 75 mm	Ø 75 mm	Ø 75 mm
		montaż / assembly type: „twist & lock” wymiary kompletu body+cover: Ø82 mm, h 74 mm		



30°



3000K



IP20/44

CRI

CRI>90

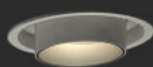


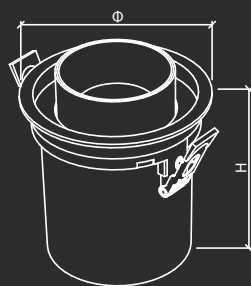
UGR<16



CE

produkt pod specjalne zamówienie / available on request





wersje kolorystyczne
optional colours



IN OUT

MODELS

AC 220-240 V
LED 7W
476 lm
0,32kg

h 100 mm
Φ 72 mm

otwór montażowy
mounting hole dimensions
Φ 62 mm

MODEL M

AC 220-240 V
LED 12W
816 lm
0,52kg

h 110 mm
Φ 100 mm

otwór montażowy
mounting hole dimensions
Φ 90 mm

MODEL L

AC 220-240 V
LED 20W
1360 lm
0,92kg

h 130 mm
Φ 130 mm

otwór montażowy
mounting hole dimensions
Φ 120 mm



36°



3000K



IP20



CRI>90

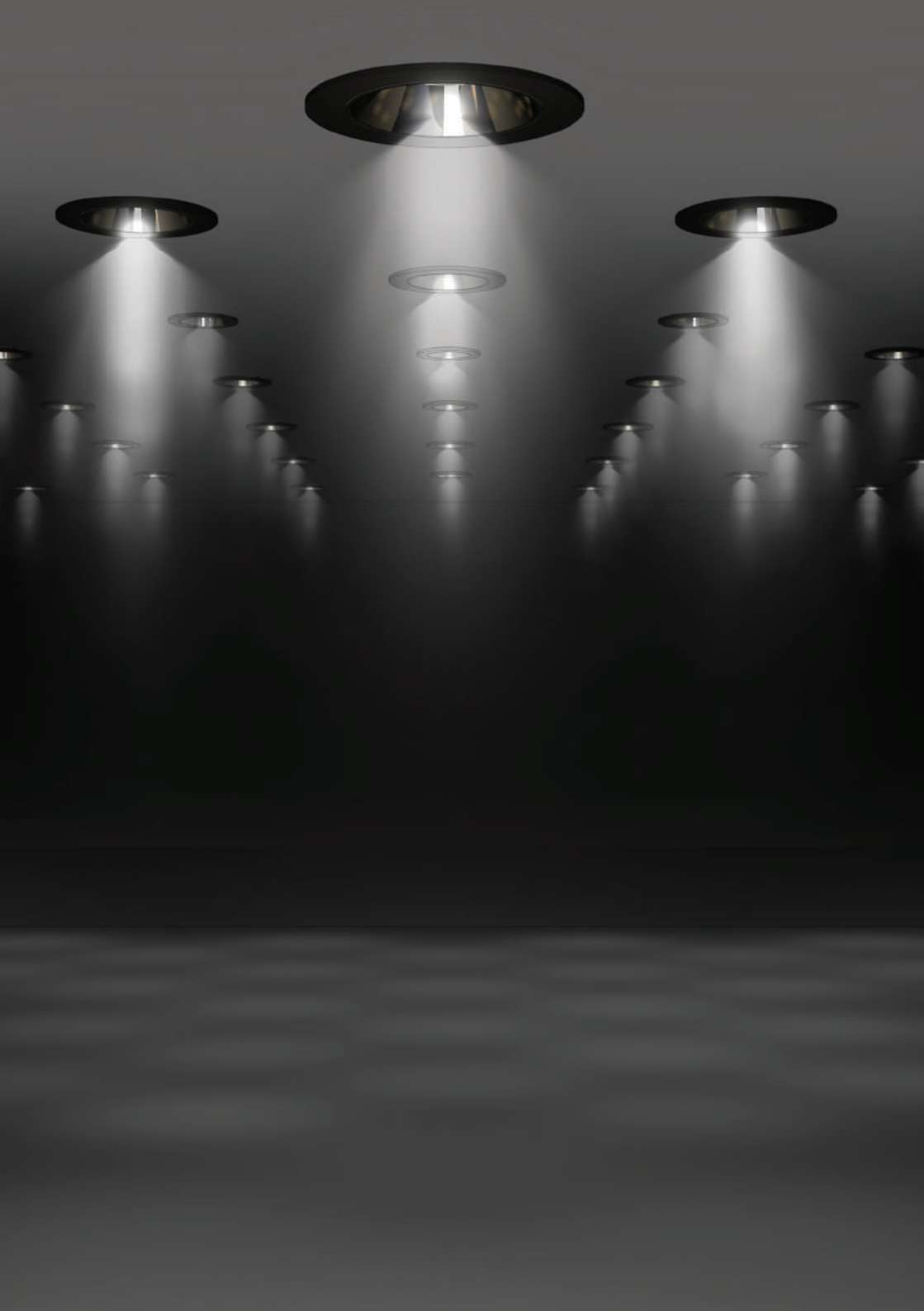


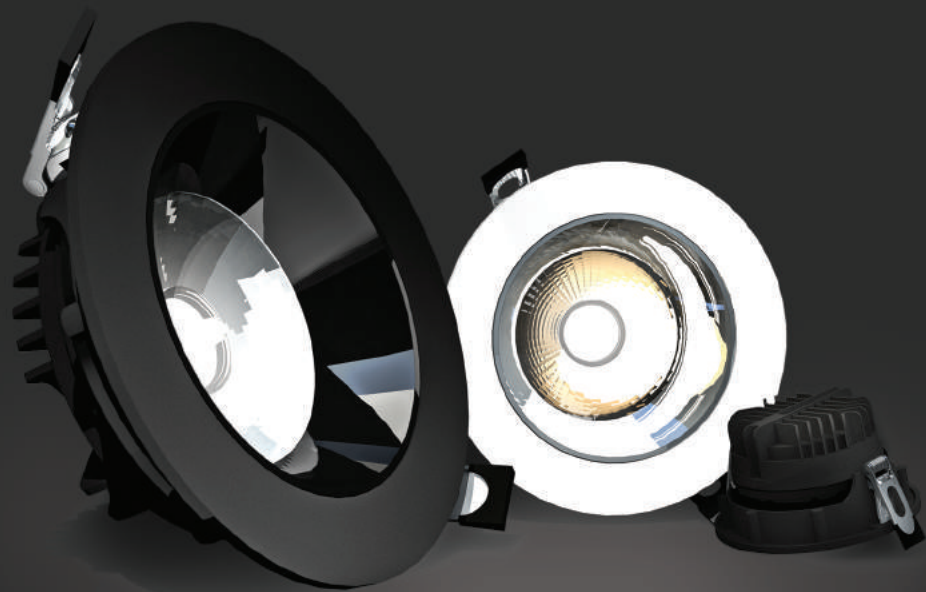
UGR<19



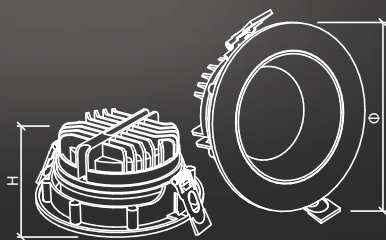
≤360°







wersje kolorystyczne
optional colours



MIRROR

MODELS

AC 220-240 V
LED 10W
600 lm
0,24kg

h 45 mm
Φ 95 mm

otwór montażowy
mounting hole dimensions
Φ 85 mm

MODEL M

AC 220-240 V
LED 15W
890 lm
0,42kg

h 58 mm
Φ 130 mm

otwór montażowy
mounting hole dimensions
Φ 120 mm

MODEL L

AC 220-240 V
LED 20W
1360 lm
0,62kg

h 70 mm
Φ 160 mm

otwór montażowy
mounting hole dimensions
Φ 150 mm

MODEL XL

AC 220-240 V
LED 30W
1643 lm
1,15 kg

h 70 mm
Φ 220 mm

otwór montażowy
mounting hole dimensions
Φ 200 mm



30°



3000K



IP20



CRI>90



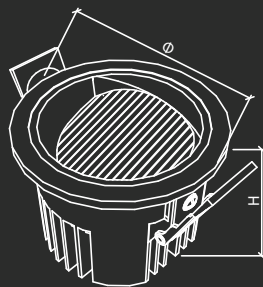
UGR<19



<15°







ASYMMETRIC

MODEL S

AC 220-240 V
LED 12W
880 lm
0,27kg

h 70 mm
Ø 85 mm

otwór montażowy
mounting hole dimensions
Ø 75 mm

MODEL M

AC 220-240 V
LED 20W
1190 lm
0,517kg

h 85 mm
Ø 108 mm

otwór montażowy
mounting hole dimensions
Ø 95 mm



-



3000K



IP20

CRI

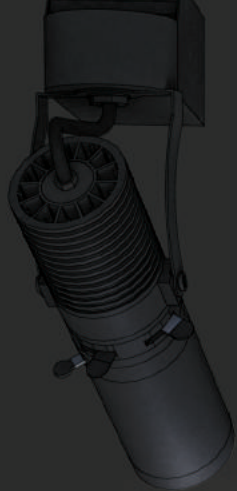
CRI>90

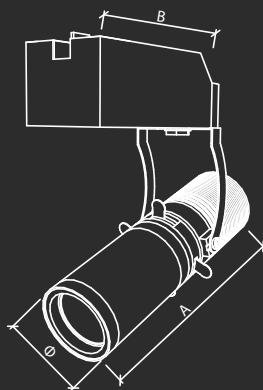


-



CE





SHUTTER

AC 220-240 V
LED 12W
215 lm
0,93 kg

a 184 mm
Ø 92 mm
b 207 mm



zmienny



3000K



IP20

CRI

CRI>95



-



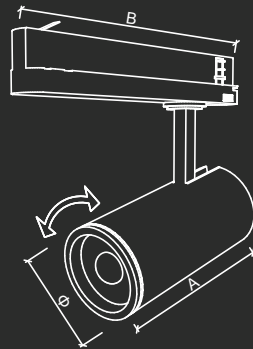
≤360°



CE

produkt pod specjalne zamówienie / available on request





wersje kolorystyczne
optional colours



SPOT ZOOM

AC 220-240 V
LED 30W
2465-2635 lm
0,84 kg

a 173 mm
Ø 70 mm
b 225 mm



10° - 50°



3000K



IP20



CRI>90



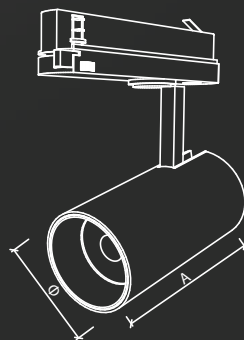
-



≤360°







SPOT

MODEL M

AC 220-240 V
LED 20W
1717 lm
0,45 kg

h 163 mm
Ø 60 mm
b 164 mm

MODEL L

AC 220-240 V
LED 30W
2474 lm
0,59 kg

a 173 mm
Ø 70 mm
b 225 mm



CE

produkt pod specjalne zamówienie / available on request

PIKTOGRAMY / PICTOGRAMS



Oprawa montowana w szynoprzewodzie WLD 24V
Luminaire mounted on a WLD 24V track



Oprawa montowana w szynoprzewodzie 3-fazowym
Luminaire mounted on a 3-phase track



Oprawa natynkowa
Surface mounted luminaire



Oprawa podtynkowa
Flush mounted luminaire



Oprawa zwieszana
Suspension mounted luminaire



Temperatura barwy światła
Light colour



Klasa szczelności
Ingress protection



Współczynnik oddawania barw
Color rendering index



Współczynnik oślnienia
Unified glare rating



Zakres regulacji oprawy
Adjustable luminaire



Oprawa stała
Non-adjustable luminaire



Pierwsza klasa ochronności elektrycznej
First protection class



Druga klasa ochronności elektrycznej
Second protection class



Trzecia klasa ochronności elektrycznej
Third protection class



Wyrób spełnia wymagania Dyrektyw Unii Europejskiej
Products meets the requirements of EU directives

LIGHTING CONTROL SYSTEMS

Fixtures with lighting control systems available on request.

1-10 DIM

Economical solution that does not require advanced configuration on the part of the installer.

DIMRF

Wireless control system, it requires no additional wiring and is easy to configure. The luminaires form the MESH network so it is enough that only one is in the range of the remote control.

DALI

Controlled by WAGO brand controllers. Digital solution enabling advanced control of large lighting systems. It allows setting full automation of lighting on the entire investment area.

CASAMBI

Lighting control system based on Bluetooth Low Energy technology – no additional routers required or a strong signal throughout the space where the luminaires are activated. The control of the luminaires is wireless and based on a free application available on the new mobile devices (tablet, laptop or smartphone). Flexibility and easy design is due to the lack of additional wiring. It is also conducive to lowering investment costs. All configurations are saved in a secure Casambi cloud and networks can be password protected and managed remotely. Particularly useful in areas with high intensity of introduced changes.

STEROWANIE

Oprawy z systemem sterowania dostępne są na zamówienie.

1-10 DIM

Rozwiązanie ekonomiczne, a jednocześnie niewymagające zaawansowanej konfiguracji ze strony producenta.

DIMRF

System sterowania bezprzewodowego, nie wymaga dodatkowego okablowania i jest łatwy w konfiguracji.

Oprawy tworzą sieć MESH, dzięki czemu wystarczy, aby tylko jedna z nich znajdowała się w zasięgu pilota.

DALI

Sterowanie za pomocą sterowników marki WAGO. Cyfrowe rozwiązanie umożliwiające zaawansowane sterowanie dużymi systemami oświetlenia. Pozwala na ustawienie pełnej automatyzacji oświetlenia na całej powierzchni inwestycji.

CASAMBI

System sterowania oświetleniem oparty o technologię Bluetooth Low Energy – niewymagającą dodatkowych routerów czy silnego sygnału na całej powierzchni, gdzie uruchamiane są oprawy. Zarządzanie oprawami jest bezprzewodowe i bazuje na darmowej aplikacji dostępnej na urządzenia mobilne (tablet, laptop, smartphone). Swoją elastyczność i łatwość w projektowaniu zawdzięcza braku konieczności montażu dodatkowego okablowania. Sprzyja to także obniżeniu kosztów inwestycyjnych. Wszystkie konfiguracje zapisywane są w bezpiecznej chmurze Casambi, a sieci mogą być zabezpieczone hasłem i zarządzane zdalnie. Szczegółne zastosowanie znajduje w przestrzeniach o dużej intensywności wprowadzanych zmian.

OTHER INFORMATION

All our luminaires presented in this catalogue meet the European standards for the utilization and labelling of products.

We reserve the right to printing mistakes and errors. The shape and technical data of all products from this catalogue are subject to change without prior notice.

WARRANTY

For all LED luminaires, Wojnarowski Lighting Design sp. z o.o. gives a guarantee in accordance with the General Warranty Terms and Conditions located on the manufacturer's website:

www.wojnarowskilighting.pl

POZOSTAŁE INFORMACJE

Wszystkie oprawy prezentowane w tym katalogu spełniają europejskie normy dotyczące utylizacji i oznakowania produktów.

Dotożyliśmy wszelkich starań, aby dane w katalogu były poprawne i aktualne, jednak zastrzegamy sobie prawa do błędów w druku. Kształt oraz dane techniczne mogą ulec zmianie bez wcześniejszego powiadomienia.

GWARANCJA

Na wszystkie oprawy LED firma Wojnarowski Lighting Design udziela gwarancji, zgodnie z Ogólnymi Warunkami Gwarancji znajdującymi się na stronie producenta:
www.wojnarowskilighting.pl.

KONTAKT / CONTACT

Wojnarowski Lighting Design sp. z o.o.

ul. Porcelanowa 23, bud.B
40-246 Katowice
Polska

tel. +48 32 735 0 684
biuro@wojnarowskilighting.pl

www.wojnarowskilighting.pl
[fb/wojnarowskilighting](https://www.facebook.com/wojnarowskilighting)
[inst/wojnarowski_lighting_design](https://www.instagram.com/wojnarowski_lighting_design)



WOJNAROWSKI LIGHTING DESIGN

ul. Porcelanowa 23 bud. B, Katowice

www.wojnarowskilighting.pl

biuro@wojnarowskilighting.pl

tel. 32 735 0 684